

به طور طبیعی بیضه داخل شکم رشد نموده و اغلب در هفته ۳۵ حاملگی خودبخود به سمت کیسه بیضه نزول می کند. گاهی اوقات به دلایل ناشناخته یک یا هر دو بیضه نزول نمی کنند. این بیماری به عنوان بیضه نزول نیافته شناخته می شود.

دلیل بالا رفتن بیضه در کودکان

محل تشکیل بیضه ها در دوران جنینی در مجاورت کلیه ها است و در طول دوران جنینی تا زمان تولد بیضه ها به سمت پایین حرکت کرده تا به درون کیست بیضه می رسند. توقف در پایین آمدن طبیعی بیضه ها در طول مسیر خود، منجر به بروز این وضعیت در پسر بچه ها می شود. در شایع ترین وضعیت، توقف نزول بیضه در کانالی در کشاله ران اتفاق می افتد ولی در ناحیه شکم یا لگنی نیز ممکن است مسیر نزول متوقف شود .

تشخیص بیضه نزول نکرده

برای اولین بار معاینه فیزیکی نوزاد برای تشخیص محل قرارگیری بیضه توسط پزشک صورت می گیرد. سونوگرافی، MRI و جستجوی لاپاراسکوپی داخل شکمی از سایر روش های پیشرفته برای تشخیص دقیق می باشند.

ارکیدوپکسی (عمل بیضه نزول نکرده) چیست ؟

به عمل جراحی برای پایین آوردن بیضه به داخل محل اصلی خود در داخل کیسه بیضه، ارکیدوپکسی گفته می شود.

به طور طبیعی بیضه داخل شکم رشد نموده و اغلب در هفته ۳۵ حاملگی خودبخود به سمت کیسه بیضه نزول می کند. گاهی اوقات به دلایل ناشناخته یک یا هر دو بیضه نزول نمی کنند. این بیماری به عنوان بیضه نزول نیافته شناخته می شود. اگر تا ۱۴ ماهگی بیضه به محل اصلی خود نرسید باید جراحی صورت گیرد. بهتر است تا قبل از دو سالگی درمان صورت پذیرد. سن مناسب عمل جراحی بیضه نزول نکرده، ۱۴ ماهگی است و بهتر است که زیر ۱۸ ماه عمل شود.

عمل بیضه نزول نکرده چگونه است؟

جراحی تحت بیهوشی عمومی برای جابجا کردن بیضه به داخل کیسه بیضه صورت می گیرد. برش کوچکی در ناحیه کشاله ران داده می شود و لوله های مرتبط به بیضه تا حد ممکن آزاد می شوند که به راحتی به کیسه بیضه برسد. بیضه داخل کیسه ثابت شده و پوست ناحیه کشاله ران و کیسه بیضه ترمیم می شود.

فواید جراحی نهان بیضگی:

- اجتناب از تخریب بیضه
- کاهش مشکلات ناباروری
- کاهش احتمال پیچ خوردگی بیضه

عوارض بعد از عمل بیضه نزول نکرده:

تورم بیضه، درد پس از عمل جراحی، خونریزی یا عفونت محل جراحی، اسکار ایجاد شده در دراز مدت، تخریب بیضه یا کیسه بیضه در حین عمل، وجود قرمزی و ترشح چرکی در محل جراحی، افزایش درجه حرارت بدن، برگشت بیضه به محل قبلی خود که ۱۲-۶ ماه پس از عمل اولیه ترمیم مجدد صورت می گیرد، از عوارض ارکیدوپکسی هستند.

مراقبت بعد از عمل بیضه نزول نکرده

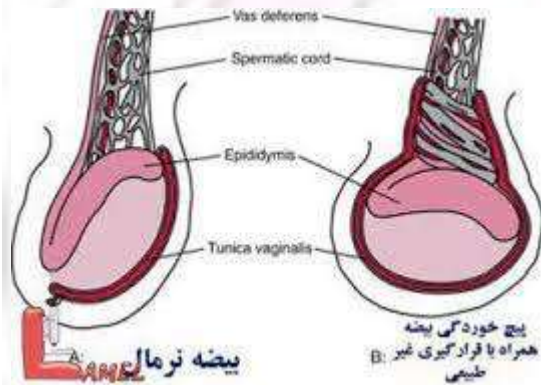
- بیمار به مدت ۶-۴ هفته باید از انجام فعالیت های بدنی شدید خودداری نماید. Bruising (کبودی) اطراف محل جراحی اغلب ۳-۲ روز طول می کشد.
- شش ساعت قبل از شروع جراحی باید بیمار ناشتا باشد. در صورت استفاده از شیر مادر میزان آن به تدریج کاهش می یابد.
- تورم ناحیه بیضه ها طبیعی بوده و نیازی به تعویض پانسمان نمی باشد.



مرکز آموزشی درمانی امین

ارکیدوپکسی

(پایین نیامدن بیضه در اطفال)



جهت استفاده از مطالب آموزشی به سایت بیمارستان مراجعه
 نمایند. www.amin.mui.ac.ir

فعالیت بعد از عمل

متخصص اورولوژی درباره سطح فعالیت‌های مجاز به شما مشاوره می‌دهد. طبیعتاً محدودیت‌هایی وجود خواهد داشت. دوچرخه سواری و شنا معمولاً به مدت یک هفته ممنوع است. معمولاً کودکان اجازه دارند در مدت دو تا سه روز پس از عمل به مدرسه بروند. شرکت در کلاس‌های ورزشی تماسی و باشگاه تا زمان ویزیت پیگیری با جراح (معمولاً در چهار تا شش هفته) مجاز نیست.

شناسنامه پمفلت آموزشی	
موضوع	ارکیدوپکسی
تهیه کننده	واحد آموزش سلامت
تأیید کننده علمی	دکتر حسین پور
سمت	فوق تخصص جراحی اطفال
تاریخ تهیه	1401
تاریخ بازنگری	1404
نوبت بازنگری - کد پمفلت	PE-PED-44

منبع: کتاب کودکان مارلو

رژیم غذایی

فقط مایعات شفاف باید چند ساعت پس از عمل داده شود (این مایعات عبارتند از آب، پودر شربت و گاتورید بدون رنگ). اگر مایعات شفاف به خوبی تحمل شوند، بعد از دو ساعت یا بیشتر می‌توان مواد غذایی نرم مانند موز، برنج، نان تست، سوپ یا سیب تجویز کرد. از غذاهای چرب باید اجتناب شود. رژیم غذایی طبیعی می‌تواند روز دوم پس از جراحی شروع شود.

مدیریت درد

برای دو روز اول پس از عمل، دارو درمانی از طرف پزشک معالج تجویز می‌شود. معمولاً تیلنول یا Motrin برای کودکان زیر پنج سال مناسب است. ممکن است به کودکان بالای پنج سال تیلنول با کدئین برای درد داده شود.

ویزیت پیگیری

ویزیت پیگیری با جراح یا ارائه دهنده مراقبت‌های بهداشتی اولیه بعد از عمل حدود چهار روز تا شش هفته انجام می‌شود.

مراقبت از برش

دستورالعمل مراقبت از برش شامل نحوه تغییر پانسمان استریل در اطراف محل عمل خواهد بود. یک پماد آنتی‌بیوتیک معمولاً روزانه چندین بار در ناحیه برش اعمال می‌شود. حمام (با لیف) باید چهار تا پنج روز بعد از عمل انجام شود. به هیچ وجه نباید کاملاً در آب فرو روید.