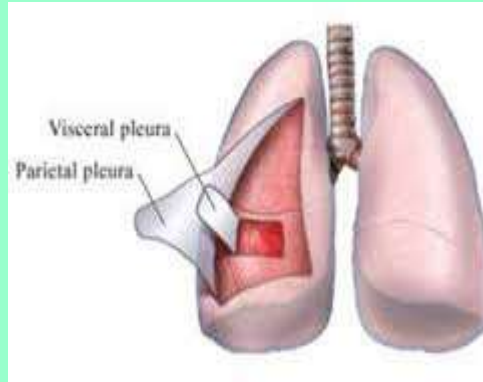


## تاکی پنه گذاری نوزادان (TTN)

تاکی پنه گذاری نوزادی به معنای زجر تنفسی ناشی از تأخیر در بازجذب مایع باقی مانده از زمان جنینی در ریه می باشد. این اختلال ممکن است با شروع زود هنگام تاکی پنه همراه باشد که گاهی با تو کشیدگی قفسه سینه یا ناله در هنگام بازدم و گه گاه سیانوزی که با مقدار کم اکسیژن برطرف می شود مشخص می گردد.



## چه نوزادانی مبتلا می شوند؟

- نوزادان نارس
- نوزاد رسیده ای که به طریق سزارین متولد شده
- نوزادانی که با مشکل تنفسی متولد شده اند
- همه نوزادانی که در پاک سازی مایع از ریه دچار مشکل بوده اند.

## عوامل خطر کدامند؟

- ◀ آسم و دیابت مادری

◀ این اختلال میتواند در نوزادان نارس دچار سندرم زجر تنفسی و در نوزادان بالغ که مایع جنینی آغشته به مدفوع (مکونیوم) داشته اند رخ دهد.

◀ بیماری های تنفسی نوزادان مخصوصاً سندرم زجر تنفسی در جنس پسر و در متولدین سزارین انتخابی بیش از متولدین سزارین اورژانسی و زایمان طبیعی بوده است.

درمان

➤ مشکل خفیف تنفسی به علت TTN نوزاد اغلب طی 4 ساعت اول پس از تولد وقتی که باقیمانده مایع ریه باز جذب می شود بهبود می یابد.

## تاکای پنه گذاری نوزادان (TTN)



جهت استفاده از مطالب آموزشی به سایت  
بیمارستان مراجعه  
نمایید. [www.amin.mui.ac.ir](http://www.amin.mui.ac.ir)

- کاهش ایست تنفسی

### علائم موفقیت وصل به دستگاه

- کاهش تعداد تنفس

- منظم و با قاعده شدن تنفس

- بهبودی در سطح گازهای خونی

شناسنامه پمفلت آموزشی	
موضوع	هیپوگلاسمی (افت قندخون)
تهیه کننده	واحد آموزش سلامت
تأیید کننده علمی	خانم دکتر رفاهی
سمت	متخصص اطفال ونوزادان
تاریخ تهیه	1402
تاریخ بازنگری	1405
نوبت پمفلت	بازنگری-کد اول PE-PED-31

منبع: کتاب کودکان مارلو

☛ اگر مشکل تنفسی بیش از 4 ساعت ادامه

یابد نوزاد به ارزیابی بیشتر و رادیوگرافی

قفسه سینه برای تأیید تشخیص و راهنمایی

برای مداخله‌های مراقبتی بیشتر نیاز دارد.

☛ بهبودی معمولاً ظرف 2 الی 3 روز صورت

می‌گیرد و درمان حمایتی است که شامل

دادن اکسیژن کلاhek و کنترل گازهای خونی

می‌باشد.

☛ در صورتی که مشکل تنفسی بدتر شد

نوزاد به دستگاه تهویه وصل می‌شود.

### مکانیزم اثر دستگاه تنفس

- بهبود اکسیژن رسانی

- بهبود بخشیدن به عملکرد ریه

- جلوگیری از انسداد ریه