

ادم ریه (pulmonary edema)

ادم ریه مجموعه‌ای از علایم وخیم و تهدید کننده حیات ناشی از نارسایی احتقانی قلب ادم ریه که معمولاً یک وضعیت حاد میباشد، عبارتست از تجمع غیرطبیعی مایع در فضاهای خارج عروقی و بافت‌های ریه. شایعترین اشکال ادم ریه یلسا توسط افزایش فشار مویرگی ریه یا توسط تغییر در نفوذپذیری غشاء حبلبچه‌ای مویرگی آغاز میشوند که در بین آنها تنگی میترال و نارسائی بطن چپ شایعترین علل ادم ریه را تشکیل میدهند..

علایم شایع

علایم زیر اغلب به طور ناگهانی در اواسط شب بروز کرده و به سرعت تشدید می‌گردند:

کوتاهی نفس شدید، گاهی همراه خس‌خس، تنفس سریع، بی‌قراری و اضطراب، رنگ‌پریدگی، تعریق، کیودی ناخن‌ها و لب‌ها، افت فشار معمولاً با بهبود قابل توجه و مؤثر همراه است. با این حال بیماری قلبی زمینه‌ای ایجاد خون و سرفه. در ابتدا ممکن است سرفه بدون خلط باشد، ولی بعداً می‌تواند با خلط کف‌آلود حاوی رگه‌های خون همراه گردد

علل

نارسایی بطن چپ قلب در پمپ کردن با قدرت کافی برای تأمین خون‌رسانی همه بدن. علت زمینه‌ای نارسایی قلب شامل انواع متعددی از بیماری‌های قلبی، به خصوص اختلالات ریتم قلب یا پرفشاری خون همراه آتروسکلروز یا تنگی دریچه آئورت می‌باشد.

عوامل تشدید کننده بیماری

سن بالای 60 سال، استرس، حمله قلبی اخیر، فشار خون بالا یا هر نوع بیماری قلبی، چاقی، استعمال دخانیات، خستگی کار زیاد. **تظاهرات بالینی**، که غلبه آنها با علائم و نشانه‌های تنفسی است، و یافته‌های رادیولوژیک قفسه سینه در هر دو دسته مشاهدند. در ادم ریه کاردیوژنیک، بیمار بطور تیبیکی با شروع ناگهانی دیسترس

شدید تنفسی تظاهر میکند. بیمار وحشت‌زده است، احساسی همانند احساس غرق شدن دارد و ناگهان می‌نشیند و نفس نفس میزند. در اغلب بیماران این تابلو همراه با سابقه‌ای از بیماری پیشین قلبی و رالهای منتشر تشخیص را آشکار میکند. همیشه در تشخیص افتراقی ادم حاد ریه با منشاء قلبی، آسم برونکیال را بایستی در نظر داشت .

پیشگیری

در صورت وجود هرگونه بیماری قلبی، اقدام فوری جهت درمان به منظور پیشگیری از تشدید علایم نارسایی قلبی ضروری است. درمان شامل کاهش نمک رژیم غذایی، ترک استعمال دخانیات، حفظ وزن در حد مطلوب، استراحت کافی و تجویز داروهای مربوطه می‌باشد.

عواقب مورد انتظار

در بیشتر موارد، علایم با درمان قابل کنترل است. درمان ادم ریه معمولاً با بهبود قابل توجه و مؤثر همراه است. با این حال بیماری قلبی زمینه‌ای ایجاد ادم ریه نیازمند درمان مادام‌العمر خواهد بود.

عوارض احتمالی

مرگ (در صورت تأخیر در درمان یا ناموفق بودن درمان). اشتباه گرفتن این وضعیت با آسم که منجر به درمان نامناسب خواهد شد .

درمان

اصول کلی

اهداف درمانی در ادم ریه وابسته به مشکلات قلبی عبارتند از: کاهش فشار وریدی ریه، تشخیص عوامل تسریع کننده و تعیین بیماری قلبی زمینه‌ای، فشار وریدی ریه را میتوان توسط نشانیدن بیمار و توسط تجویز اکسیژن، و دارو ها کاهش داد. بررسی‌های تشخیصی ممکن است شامل آزمایش‌های خون، نوار قلب، رادیوگرافی قفسه سینه، آزمون عملکرد ریه و ... باشد.

درمان در جهت کاهش مایعات اضافه، بهبود عملکرد قلب و ریه، و اصلاح هر گونه اختلال زمینه‌ای طرح‌ریزی می‌گردد. مراقبت شخصی در منزل در مورد ادم ریه مناسب نیست. این وضعیت یک اورژانس بوده و مستلزم مراقبت‌های طبی ویژه است. تأخیر در درمان آن ممکن است منجر به مرگ گردد.

داروها

داروهای زیر ممکن است تجویز گردند:

دارو برای کاهش اضطراب، کاهش جریان خون به سوی ریه، و کاهش نیاز اکسیژن بدن
داروهای ادرارآور برای کاستن از اضافه حجم خون در گردش و تجمع مایعات در ریه‌ها
دارو برای بالا بردن قدرت ضربان‌ها قلب
آنتی‌بیوتیک‌ها (چنانچه ادم ریه در اثر عفونت بروز یافته باشد

فعالیت در زمان ابتلا به این بیماری

تا پایدار شدن وضعیت بیماری در بستر استراحت نمایید. پس از درمان، فعالیت در زمان ابتلا به این بیماری های طبیعی خود را به تدریج از سر بگیرید. فعالیت در زمان ابتلا به این بیماری جنسی را پس از برطرف شدن علایم، بازگشت توان جسمی طبیعی و با اجازه پزشک از سر بگیرید

رژیم غذایی: رژیم کم نمک و کم چربی.

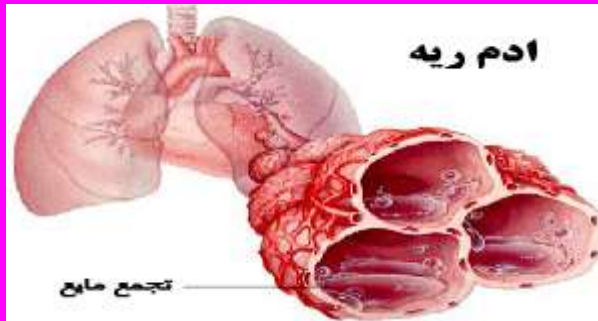
درچه شرایطی باید به پزشک مراجعه نمود؟

اگر شما یا یکی از اعضای خانواده تان دارای علایم ادم ریه باشید. هشدار: این حالت یک است! در اغلب موارد، مشکلات قلبی باعث ادم ریوی می شود. اما مایع می تواند به دلایل دیگر، از جمله ذات الریه، قرار گرفتن در معرض سموم و داروها، تروما (ضربه) به قفسه سینه، و ورزش و یا زندگی در ارتفاعات بالا جمع شود. ادم ریوی ایجاد شده به طور ناگهانی (ادم حاد ریوی) یک اورژانس پزشکی است که به مراقبت های فوری نیاز دارد. اگر چه ادم ریوی می تواند گاهی اوقات منجر به مرگ شود، زمانیکه شما درمان سریعی برای ادم ریوی همراه با درمان مشکلات زمینه ای آن



مرکز آموزشی درمانی امین

ادم حاد ریه



شناسنامه پمفلت آموزشی	
موضوع	ادم حاد ریه
تهیه کننده	واحد آموزش سلامت
تأیید کننده علمی	دکتر صالحی
سمت	متخصص قلب
تاریخ تهیه	1401
کد پمفلت و بازنگری	PE-CAV-09 1402 اول

منابع: سایت ویکی پدیا و برونر و سوارث

جهت استفاده از مطالب آموزشی به سایت بیمارستان مراجعه

نمایید www.amin.mui.ac.ir

۵- خستگی

۳- علایم ادم ریوی در ارتفاع بالا

تنگی نفس پس از فعالیت که به تنگی نفس در حالت استراحت پیشرفت می کند ، سرفه کردن، مشکل در راه رفتن دشوار، که به دشواری در راه رفتن بر روی سطوح مسطح منجر می شود . تب، سرفه هایی که خلط کف آلود تولید می کنند و ممکن است آغشته به خون باشد.

ضربان قلب سریع، نامنظم تپش قلب، ناراحتی قفسه سینه

سردرد که ممکن است اولین نشانه باشد.

چه زمانی برای ادم ریوی به یک پزشک مراجعه کنید؟

ادم ریوی که به طور ناگهانی می آید (ادم حاد ریه) تهدید کننده زندگی است. اگر شما هر گونه از علائم و نشانه های حاد زیر را دارید به کمک های اورژانسی نیاز دارید.

تنگی نفس به خصوص اگر به طور ناگهانی می آید.

مشکلات تنفسی و یا احساس خفگی تنگی نفس، صدا در هنگام تنفس بصورت پر حباب ، خس خس سینه یا نفس نفس زدن ، دفع خلط صورتی هنگام سرفه، کاهش قابل توجه فشار خون و در نتیجه احساس سبکی سر، سرگیجه، ضعف و تعریق، بدتر شدن ناگهانی هر یک از نشانه های مرتبط با ادم ریوی مزمن یا ادم ریوی در ارتفاع بالا، در موارد اضطراری، سعی نکنید با راندگی خودتان را به بیمارستان برسانید. در عوض، با ۱۱۵ و یا مراقبت های پزشکی اورژانس تماس گرفته و منتظر کمک بمانید

دریافت کنید نگرش شما بهتر خواهد شد. درمان ادم ریوی بسته به علت، متنوع است اما به طور کلی شامل داروها و اکسیژن مکمل است.

علایم ادم ریوی

بسته به علت، علایم ادم ریوی ممکن است به طور ناگهانی ظاهر و یا در طول زمان گسترش یابند.

کوتاهی شدید تنفس یا اشکال (علایم ادم ریوی ناگهانی حاد -۱ در تنفس (تنگی نفس) که زمانی که دراز می کشید، بدتر می شود احساس خفگی و یا غرق شدن، خس خس سینه یا نفس نفس زدن، اضطراب، بی قراری یا حس دلهره، سرفه هایی که خلط کف آلود تولید می کنند و ممکن است آغشته به خون باشد. درد قفسه سینه اگر ادم ریه منجر به بیماری قلبی شودو ضربان قلب سریع، نامنظم تپش قلب

اگر هر یک از این علائم و نشانه ها در شما گسترش یافت ، با ۱۱۵ و یا کمک های پزشکی اورژانس تماس بگیرید. ادم ریوی اگر درمان نشود می تواند کشنده باش

- علایم ادم ریوی بلند مدت مزمن

- داشتن ۱- تنگی نفس بیشتر از حد نرمال هنگامی که شما فعالیت فیزیکی دارید. مشکل در تنفس با فعالیت و مشکل در تنفس وقتی که شما بصورت صاف دراز می کشید.
- ۲- خس خس سینه بیداری در شب با احساس تنگی نفس که ممکن است با نشستن تسکین یابد .
- ۳- افزایش ناگهانی وزن که ادم ریوی به عنوان یک نتیجه از نارسایی گرفتگی قلب گسترش می یابد، وضعیتی که در آن قلب شما، خون خیلی کمی برای رفع نیازهای بدن شما پمپ می کند. افزایش وزن ناشی از تجمع مایعات در بدن شما، به خصوص در پاها می باشد.
- ۴- تورم در اندام تحتانی شما