

سرطان دستگاه تناسلی مردان

پرورسات یک غده تولیدمثلی بلوطی شکل در مردان است که زیر مثانه قرار دارد و مجرای ادرار (مجرای خروج ادرار و مایع منی) را در بر گرفته این غده مایعی ترشح می کند که همراه با اسپرم، مایع منی را تشکیل می دهد. شایع ترین سرطان دستگاه تناسلی مردان سرطان پرورسات است و در قاره آسیا شیوع کمتر دارد. عوامل مؤثر شناخته شده در بروز این سرطان شامل: ارث- سن بالا- سیگار و ... می باشد. افرادی که در خانواده فرد مبتلا به سرطان پرورسات داشته اند باید زیر 40 سالگی برای سرطان پرورسات بررسی شوند.

در افراد با بالا رفتن سن غده پرورسات به طور طبیعی بزرگ می شود که به آن بزرگی خوش خیم پرورسات گفته می شود و معمولاً تبدیل به بدخیمی نمی شود.

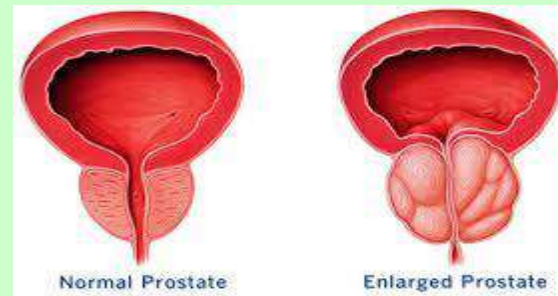


علائم سرطان پرورسات

معمولاً علائم توده های خوش خیم و بدخیم پرورسات مشابه هستند و شامل: اشکال در دفع ادرار، احساس فوریت در دفع ادرار، افزایش تعداد دفعات ادرار کردن مخصوصاً

شبها، اشکال در نعوظ (در صورتی که قبلاً مشکلی نداشتید)، درد در هنگام ادرار کردن، خون در ادرار.

بیشتر بزرگی های پرورسات به راحتی قابل درمان اند اما در صورت بروز علائم حتماً به پزشک مراجعه کنید. گاهی اولین علائم به علت انتشار سرطان به سایر نواحی بدن به ویژه استخوانهاست و علامت آن درد پشت، درد لگن و ... به همراه نشانه های عمومی سرطان مثلاً احساس خستگی، کاهش وزن شدید مخصوصاً در مردان مسن، کاهش اشتها و ... می باشد.



شناسایی زودتر سرطان پرورسات

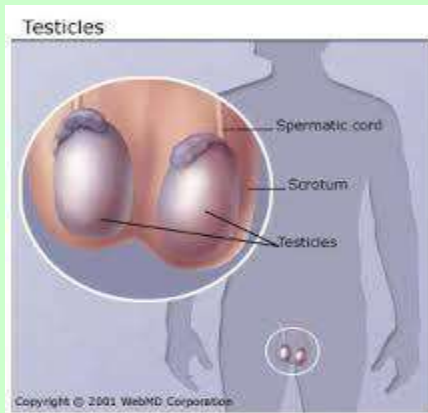
معاینه پرورسات از طریق مقعد توسط پزشک آزمایش PSA (اگر کمی افزایش یافته و یا در مرز افزایش یافتن است 3 ماه دیگر باید آزمایش تکرار شود).

درمان

- در بیماران مسن تر یا دارای بیماری های دیگر و در مراحل اولیه بیمار را تحت نظر می گیرند تا زمان بروز یا تغییر علائم
- در مردان سالم تر انجام جراحی
- پرتو درمانی و هورمون درمانی

سرطان دستگاه تناسلی مردان

بیضه ها غده های تولید مثلی در مردان هستند و وظیفه آن تولید سلول های جنسی مردانه (اسپرم) و هورمون تستوسترون می باشد. برخلاف سرطان پرورسات سرطان بیضه در مردان جوان دیده می شود و میانگین سنی ابتلا به آن 32-18 سال است.



چگونه سرطان بیضه را تشخیص دهیم؟

- معاینه توسط خود شخص، مردان پس از سن بلوغ هر ماه بیضه های خود را بایستی معاینه کنند و در صورت لمس توده، سفتی و یا تورم به پزشک مراجعه نمایند. بهترین زمان معاینه بعد از حمام است زیرا کیسه بیضه نرم است و امکان لمس هر گونه توده وجود دارد. معاینه با ملایمت و به کمک هر دو دست انجام می شود. ممکن است یکی از بیضه ها در معاینه بزرگتر باشد که طبیعی است. همچنین لمس یک ساختار طناب مانند بالا و پشت بیضه مربوط به لوله انتقال دهنده اسپرم است. اگر توده ای در جلو و یا کنار بیضه لمس کردید فوراً به پزشک مراجعه کنید. هرچند این توده ها می



مرکز آموزشی درمانی امین

سرطان در مردان



توانند به علت عفونت باشند ولی مراجعه به پزشک جهت درمان و بررسی بیشتر ضرورت دارد.

- معاینه توسط پزشک (پزشک، کشاله ران، بیضه ها و شکم را برای پیدا کردن توده های لنفی معاینه می کند)

- آزمایش خون

- CT اسکن



علائم مهم و جدی در سرطان بیضه

سرطان بیضه همیشه علامت دار نیست و بسیاری از مواقع بصورت خاموش و بدون علامت پیشرفت می کند. معمولاً اولین علامت لمس توده در بیضه است که می تواند دردناک یا بدون درد باشد، سایر علائم تورم بیضه، سفت شدن بیضه، احساس سنگینی و پرشدگی و درد در کیسه بیضه و یا پایین شکم می باشد. سرطان بیضه نیز مثل سرطان پروستات می تواند به نواحی دیگر بدن به ویژه استخوان ها و ریه انتشار پیدا کند و علائمی چون کمر درد، تنگی نفس، درد سینه و سرفه ایجاد کند.

درمان

- جراحی و خارج کردن بیضه ها

- شیمی درمانی یا پرتو درمانی

شناسنامه پمفلت آموزشی	
موضوع	سرطان در مردان
تهیه کننده	واحد آموزش سلامت
تأیید کننده علمی	خانم دکتر شماعی
سمت	متخصص داخلی
تاریخ تهیه	1400
تاریخ بازنگری	1402-1403
نوبت بازنگری	دوم PE-CA-07

منابع: سایت ویکی پدیا و برونر و سودارث

جهت استفاده از مطالب آموزشی به سایت بیمارستان

مراجعه نمایید. www.amin.mui.ac.ir