

سرطان مری چیست؟



سرطان مری عبارت است از تغییر در سلول های دیواره مری و رشد سلول های غیرطبیعی در مری.

دو نوع سرطان مری اصلی وجود دارد. سرطان سنگفرشی که در انتهای فوقانی مری بیشتر بروز می کند و آدنوکارسینوم که بیشتر در پایین انتهای مری و به خصوص در اطراف محل اتصال معده به مری رخ می دهد.

تحقیقات نشان داده است که اخیراً سرطان مری با منشأ نزدیک به محل اتصال مری به معده بیشتر شده است اما هنوز دلیل روشنی برای آن پیدا نشده است.

یکی از اختلالات مری بیماری «مری بارت» است که در آن پوشش مری شبیه به پوشش معده می شود. این دسته از بیماران در معرض خطر بیشتری برای ابتلا به سرطان مری قرار دارند و ممکن است لازم باشد تحت نظر پزشک باشند.

علل سرطان مری چه چیزهایی هستند؟

به نظر می رسد که سیگار و الکل می توانند به بروز سرطان مری کمک کنند.

رژیم غذایی می تواند تأثیر قابل توجهی در ابتلا به سرطان مری داشته باشد. به عنوان مثال میزان شیوع سرطان مری در جنوب چین به علت مصرف ماهی دودی و شور تقریباً یک دهم این میزان در نورماندی فرانسه است.

در انگلستان، فقر آهن یکی از دلایل ابتلا به سرطان قسمت فوقانی مری، به خصوص در زنان، می باشد. البته در حال حاضر با رژیم های غذایی مناسب و مراقبت های پزشکی بهتر در دوران بارداری این مشکل عملاً برطرف شده است.

سرطان مری در مردان، سه برابر زنان شایع است. این سرطان در افراد بالای 60 سال بیشتر شایع است.



علائم سرطان مری چه چیزهایی هستند؟

اولین علامت سرطان مری تقریباً همیشه مشکل در بلع است. این حالت باعث می شود که شما فکر کنید که غذا در گلو و معمولاً در

پشت و انتهای قفسه سینه گیر کرده است. در ابتدا این مشکل برای غذاهای جامد به وجود می آید اما کم کم این مشکل برای غذاهای آبکی و حتی مایعات نیز رخ می دهد.

درد بین تیغه شانها نیز می تواند مشکل ساز باشد. این مشکل گاهی اوقات با خوردن غذا تحریک می شود.

یکی دیگر از علائم سرطان مری بالا آوردن غذا بدون هیچ تغییری، چند دقیقه بعد از بلع می باشد. بیمار اغلب سعی می ند با کمتر کردن میزان مصرف غذاهای جامد این مشکل را حل کند که اغلب باعث کاهش وزن و خستگی می شود.

در ادامه، سوزش سردل، تهوع، استفراغ معمولی و استفراغ خون نیز ممکن است بروز کنند. علائم اولیه اغلب خفیف هستند اما به تدریج شدیدتر می شوند. حتماً با مشاهده این علائم به پزشک مراجعه کنید.

درمان سرطان مری چگونه است؟

درمان ممکن است شامل جراحی، پرتودرمانی، شیمی درمانی و یا ترکیبی از آنها باشد.

درمان به کمک عمل جراحی بهترین شانس را برای بهبودی بیمار حاصل می آورد. بیماریانی که در وضعیت عمومی خوب قرار دارند و تومور آنها کوچک است بیش از 25 درصد شانس بهبودی به کمک عمل جراحی را دارند.

در بیماریانی که سرطان آنها پیشرفته تر است از ترکیبی از پرتودرمانی و شیمی درمانی استفاده می شود. گاهی اوقات قبل از عمل جراحی و



مرکز آموزشی درمانی امین

علل، علائم، تشخیص و درمان سرطان مری

این روش درد ندارد و اطلاعات مفیدی را در مورد تنگ شدگی های نامنظم در مری به پزشک ارائه می کند. البته این روش نمی تواند یک تشخیص قطعی برای سرطان مری باشد.

تشخیص قطعی به کمک آندوسکوپی انجام می شود. در این روش یک میله نازک که یک دوربین به سر آن متصل است وارد مری شده و از مری تصویر برداری می کند. پزشک می تواند داخل مری و ناهنجاری های احتمالی را به وسیله این دستگاه ببیند. علاوه بر این به کمک این دستگاه می توان از بافت های مری، نمونه برداری نیز انجام داد. به این وسیله گاستروسکوپ نیز گفته می شود.

پزشک از مناطق مشکوک نمونه برداری می کند. نمونه ها برای انجام بررسی های بیشتر به پاتولوژی ارسال می شوند. پاتولوژیست می تواند سرطانی بودن این بافت ها را مشخص کند. گزارش آزمایش نمونه برداری توسط پاتولوژیست معمولاً 7 تا 10 روز طول می کشد.

برای تشخیص میزان پیشرفت سرطان و یا انجام بررسی های لازم قبل از عمل جراحی ممکن است از CT scan نیز استفاده شود

شناسنامه پمفلت آموزشی	
موضوع	علل، علائم، تشخیص و درمان سرطان مری
تهیه کننده	واحد آموزش سلامت
سمت	خانم دکتر پورعجم
تأیید کننده علمی	متخصص داخلی
تاریخ تهیه	1400
کد پمفلت و بازنگری	1402-PE-CAN-04 اول

منابع: سایت ویکی پدیا و برونر و سودارت

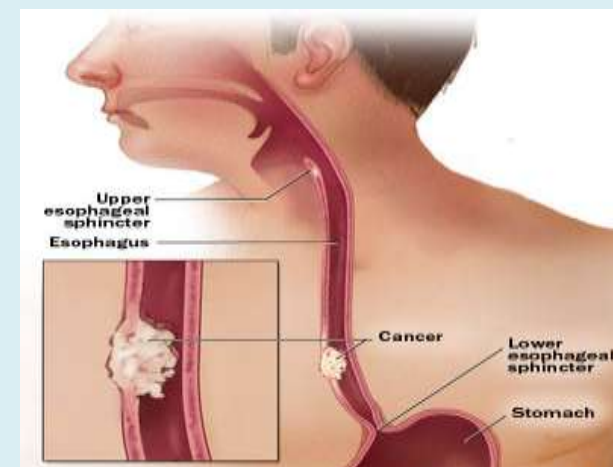
جهت استفاده از مطالب آموزشی به سایت بیمارستان مراجعه

نمایید. www.amin.mui.ac.ir

به منظور کوچک و ضعیف کردن تومور از این روش ها استفاده می شود.

گاهی اوقات برای بهبود عمل بلع از وسیله ای به نام استنت استفاده می شود. این وسیله داخل مری قرار گرفته و به باز شدن مجرای مری کمک می کند. این وسیله را می توان به کمک یک عمل ساده در زمان انجام عمل آندوسکوپی در محل مناسب کار گذاشت.

برای باز نگه داشتن مری برای مدتی طولانی تر می توان از پرتو درمانی نیز استفاده کرد.



تشخیص سرطان مری چگونه است؟

این سرطان را می توان به کمک یک ماده خاص و با استفاده از اشعه X تشخیص داد. قبل از گرفتن عکس رادیولوژی از بیمار خواسته می شود که مایع خاصی به نام باریم را بلعد. در حین بلعیدن و پایین رفتن این ماده، از فرد تصویر برداری با اشعه X انجام می شود.