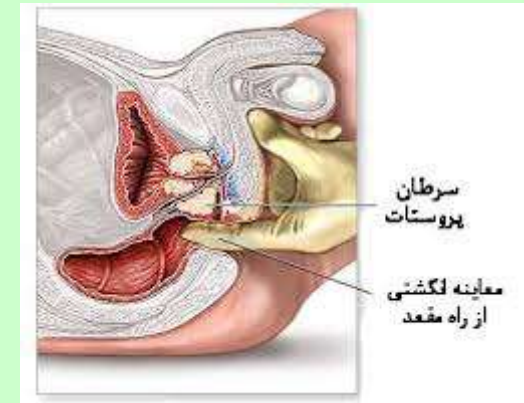


غده پروستات چیست؟

پروستات غده ای است به وزن تقریبی بیست گرم که در تمام مردان در زیر مثانه، بر روی کف لگن قرار دارد. مجرای خروج ادرار که از مثانه شروع می شود از میان آن عبور میکند. غده پروستات غده است که تنها در مردان یافت می شود. این غده در زیر مثانه قرار دارد و مایعی به داخل منی ترشح می کند.



سرطان پروستات چیست؟

سرطان پروستات نوعی بیماری است که در آن سلول های بدخیم از بافت پروستات نشأت می گیرد و به طور نامنظم و فزاینده ای تکثیر می شود و به

افزایش حجم هر یک از اجزای سلولی غده پروستات منجر می شود.

علت های به وجود آورنده سرطان پروستات چیست؟

- ✓ سن بالای 60 سال
- ✓ سابقه ارثی در خانواده
- ✓ عوامل هورمونی
- ✓ رژیم غذایی پر چربی
- ✓ مواد شیمیایی مثل کادمیم (باطری سازی)
- ✓ بیماری های مقاربتی

علائم سرطان پروستات چیست؟

سرطان پروستات با نشانه های مرتبط با دفع ادرار و یا درد شکم تظاهر می کند. این نشانه ها با علائم بیماری های رایجی مانند عفونت و بزرگی خوش خیم پروستات مشترک است.

علائم هشدار دهنده سرطان پروستات عبارتند از:

- ✚ ادرار کردن پی در پی و سخت
- ✚ جاری شدن ضعیف ادرار

✚ عدم توانایی در ادرار کردن

✚ بی اختیاری ادراری

✚ جریان منقطع و ضعیف ادرار

✚ وجود خون در ادرار

✚ خروج منی همراه با درد

✚ درد مداوم قسمت پایین کمر، پا، استخوان

ها

✚ سوزش ادراری

✚ ناتوانی جنسی



سرطان پروستات را چگونه می توان

تشخیص داد؟

✓ معاینه غده پروستات از طریق معاینه مقعد



مرکز آموزشی درمانی امین

سرطان پروستات



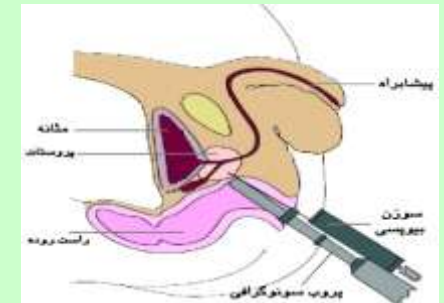
در تمام مردان بالای 50 سال که بیماری مهمی ندارند، باید سالانه معاینه پزشکی کامل از نظر وجود سرطان پروستات انجام شده و آزمایش خون جهت اندازه گیری پروتئین PSA در خون آنها صورت پذیرد.

شناسنامه پمفلت آموزشی	
موضوع	سرطان پروستات
تهیه کننده	واحد آموزش سلامت
تأیید کننده علمی	خانم دکتر شمعی
سمت	متخصص داخلی
تاریخ تهیه	1401
کد پمفلت و بازنگری	PE-CAN-10 - اول 1403

منابع: سایت ویکی پدیا و برونر و سودارث

جهت استفاده از مطالب آموزشی به سایت بیمارستان مراجعه
نمایید. www.amin.mui.ac.ir

- ✓ آزمایش خون و اندازه گیری آنتی ژن اختصاصی پروستات یا PSA
- ✓ ام آر آی شکم و لگن
- ✓ سونوگرافی از راه شکم و از راه مقعد
- ✓ سی تی اسکن شکم و لگن
- ✓ نمونه برداری از غده پروستات
- ✓ اسکن استخوان



سرطان پروستات چگونه درمان می شود؟

- جراحی
- درمان با استفاده از سرمای شدید
- شیمی درمانی
- اشعه درمانی داخلی و خارجی
- هورمون درمانی